

# SCM工法<sup>PAT</sup>

浅層・中層地盤改良工法

国土交通省 NETIS登録番号  
NETIS SK-020004-V

SCM工法協会 会員

株式会社 アウラ・シーイー



「平成22年度 準推奨技術（新技術活用システム検討会議（国土交通省）」）

# Surface Compact Mixing



SCM工法は、粉体あるいはスラリー状の固化材を原位置土と強制的に攪拌混合する工法です。本工法にはロータリーブレンダー方式とバケットミキシング方式の2タイプがあり、改良の目的と深度に応じてこの2つの方式を使い分けることによりあらゆる現場条件に適応することを可能にしました。また、優れた攪拌機構を採用していますので攪拌効率が良く、品質の良い改良体を経済的に造成できます。専用の攪拌機構をバックホウ(0.8m<sup>3</sup>~1.9m<sup>3</sup>級)に取付けるだけです。運搬・組立が簡便で大掛かりな設備も必要としません。

## ● あらゆる現場条件に対応できる施工方式



ロータリーブレンダー方式



バケットミキシング方式

施工方式	施工深度		適応土質	
	スラリー	粉体	粘性土	砂質土
ロータリーブレンダー	10.0m <sup>*</sup>	2.0m	N <sub>v</sub> ≤5	N <sub>v</sub> ≤15
バケットミキシング	1.5m	1.0m	N <sub>v</sub> ≤5	N <sub>v</sub> ≤20

※8mを超える場合はアタッチメントを取り付けます。

## ● 目的に合わせた改良材の選択が可能

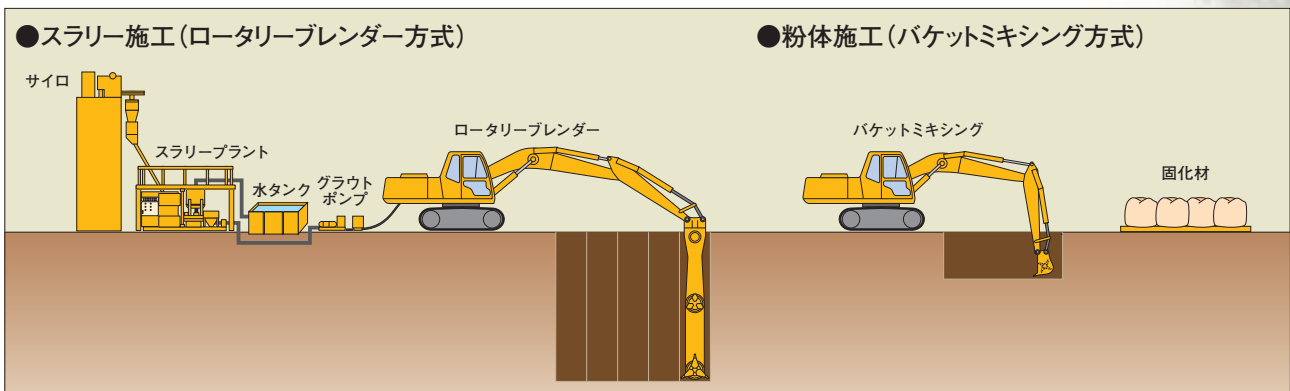


スラリー施工



粉体施工

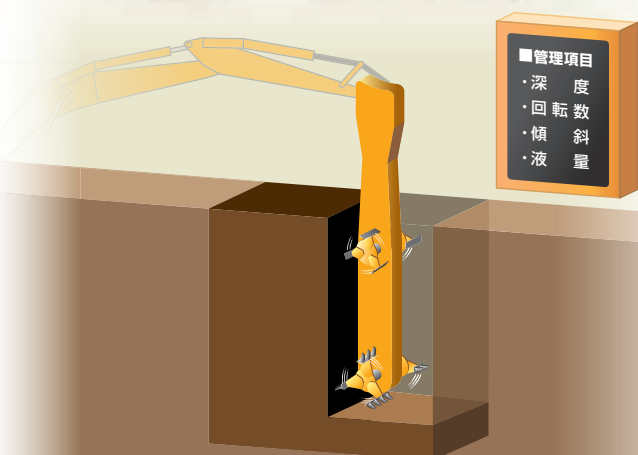
## ● 運搬・組立が容易なコンパクトな設備



## ● 専用施工管理システムにより高い信頼性を実現

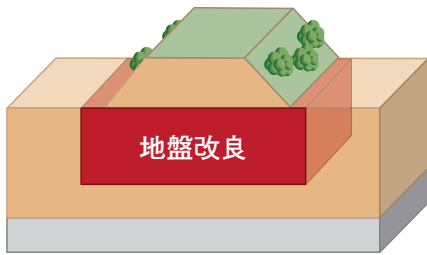


改良状況モニタリング

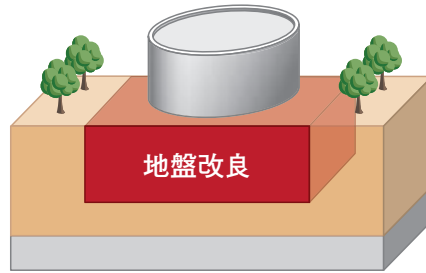


改良深度グラフィック

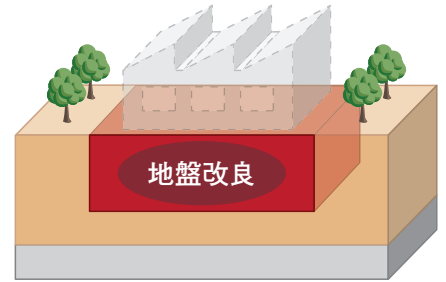
## ● 用途



盛土の滑り破壊・沈下防止



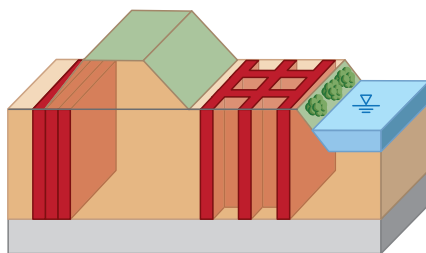
構造物の基礎



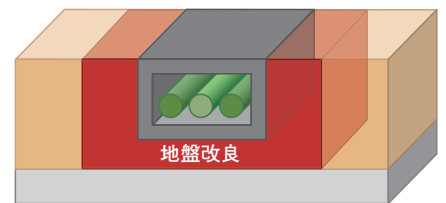
工場跡地など汚染土壌の不溶化・封じ込め



道路の沈下防止



堤防補強・液状化対策



液状化対策

## SCM工法協会

〒102-8236 東京都千代田区九段北4-2-35  
ライト工業株式会社内  
TEL.03-3265-2456 FAX.03-3288-0896

お問い合わせは下記へお申し付け下さい。

 **株式会社アウラ・シー** ライト工業グループ

〒101-0032 東京都千代田区岩本町2-18-3  
NBS岩本町ビル  
TEL.03-5835-0291 FAX.03-5835-0292  
URL : [www.aurace.co.jp](http://www.aurace.co.jp)  
e-mail : [info@aurace.co.jp](mailto:info@aurace.co.jp)

